

虚拟演播厅设备开启和关闭流程

进入房间需要穿戴鞋套



设备开启操作流程

一、开启右侧空开（右侧空开开启顺序 1-2-3-4-5）



二、开启左侧空开（左侧空开开启顺序 1-2-3-4-5）



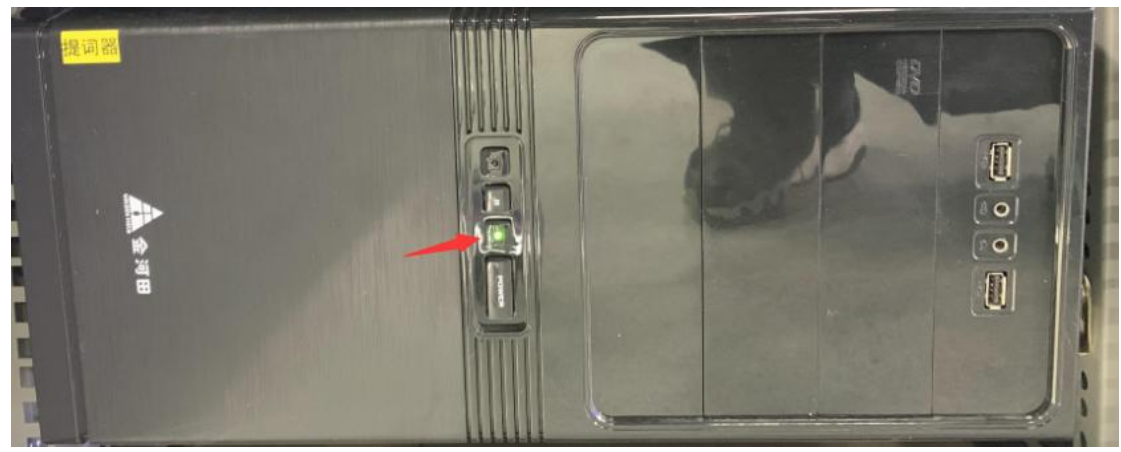
三、打开下方右边第二个柜子，开“电源时序器”

按“电源时序器”右侧**开关按钮**（**按到 ON 表示开启**）



四打开下方左边第二个柜子，开“提词器”

按“提词器”中间**开关按钮**

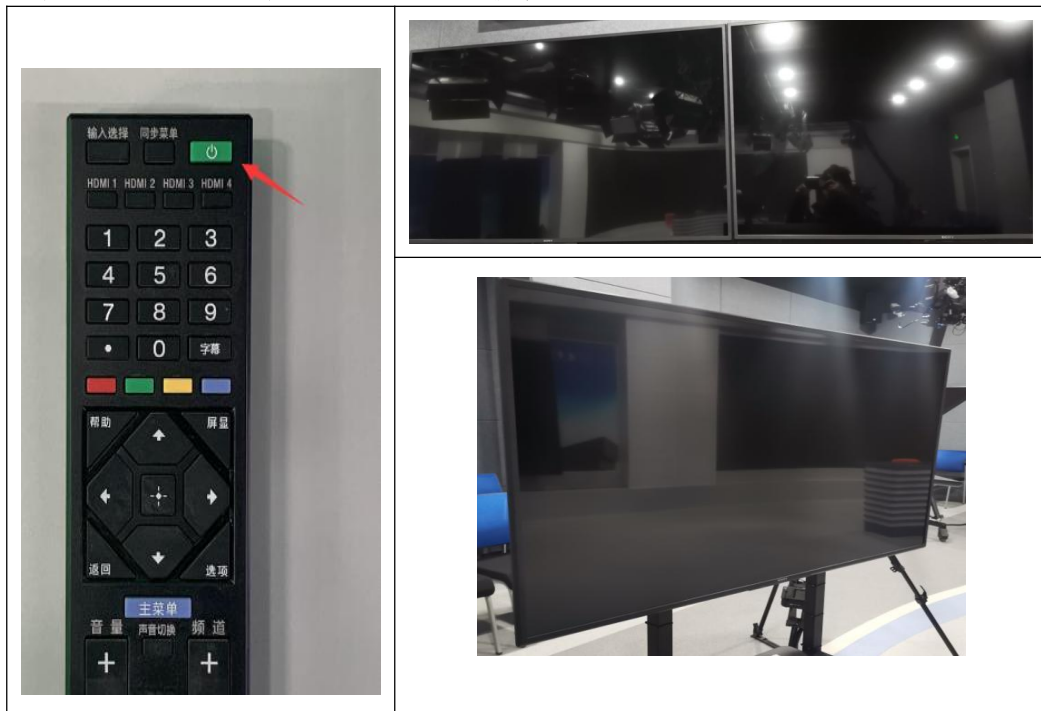


注：以上操作完成后柜子设备已经全部开启

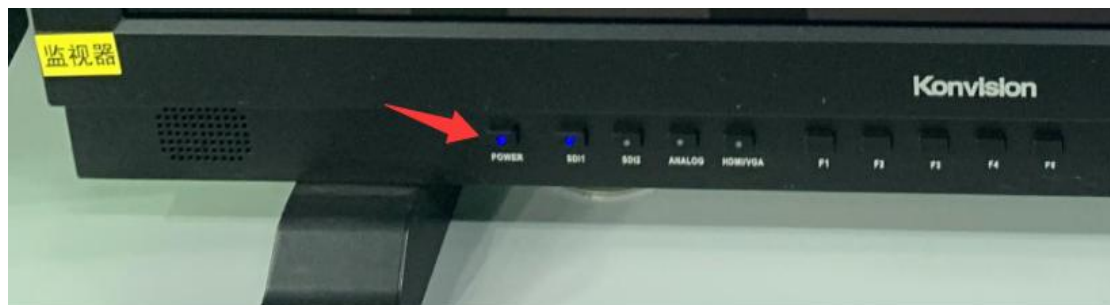
五、按“通话主机”上“POWER”按钮，开启设备



六、按遥控器上**绿色**按钮，开三台电视机



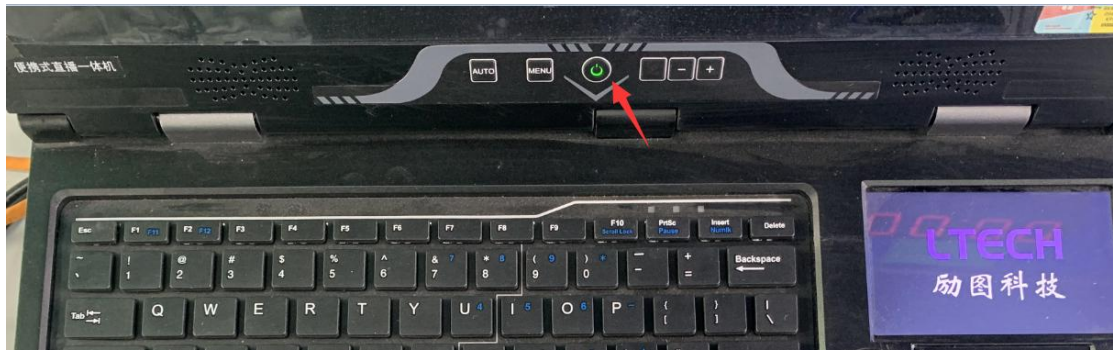
七、按“监视器”下方的“**POWER**”，开启监视器



八、按笔记本电脑键盘右上角**电源**按钮，开启设备



九、按便携式一体机显示器下方**电源**按钮，开启设备



十、按“调光台”上**电源**按钮，开启设备



十一、按摄像机灯罩左侧**开关**按钮，开启两个灯罩



十二、按摄像机后面电源**开关**按钮，开启两台摄像机



设备关闭操作流程

- 一、关闭便携式一体机、笔记本电脑、提词器三台电脑系统
- 二、关闭调光台
 - 1、按**黑场**按钮，关闭灯光；
 - 2、按**电源**按钮，关闭设备；

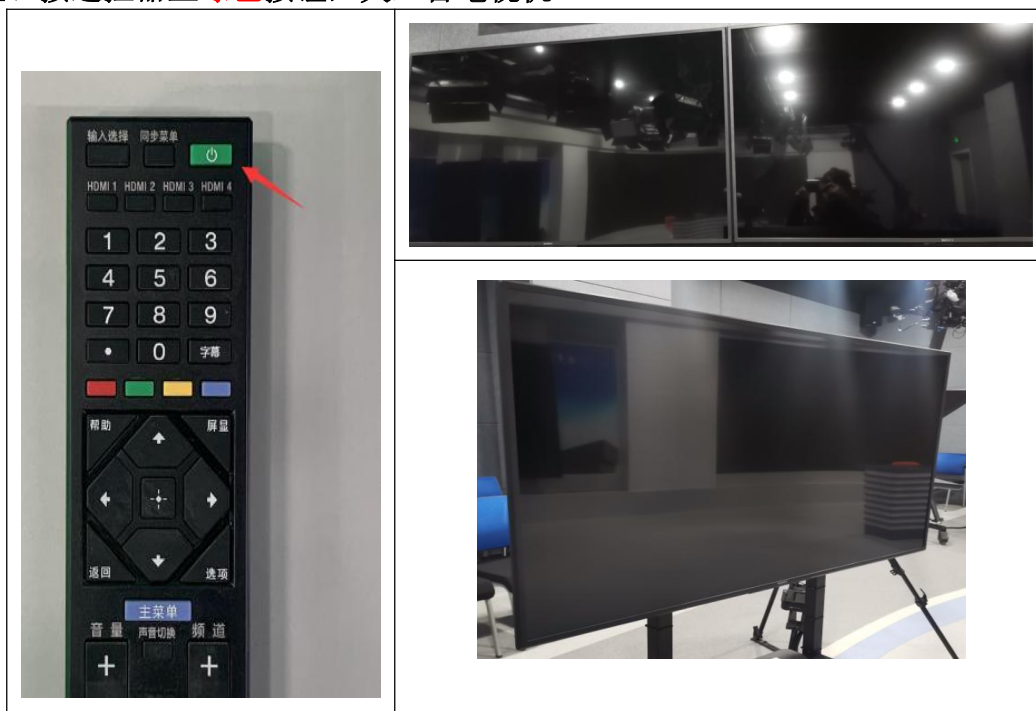


三、**一体机和笔记本电脑和提词器关闭电脑系统即可**

四、按“监视器”下方的“POWER”，关闭监视器



五、按遥控器上绿色按钮，关三台电视机

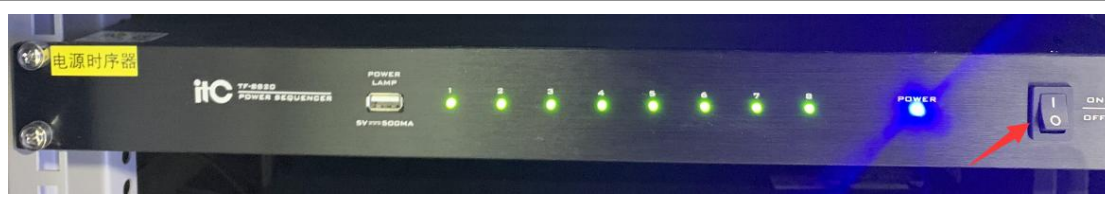


六、按“通话主机”上“POWER”按钮，关闭设备



七、打开下方右边第二个柜子，关“电源时序器”

按“电源时序器”右侧开关按钮（按到 OFF 表示关闭）



八、按摄像机灯罩左侧**开关**按钮，关闭两个灯罩



九、按摄像机后面电源**开关**按钮，关闭两台摄像机



十、关闭左侧空开（左侧空开关闭顺序**1-2-3-4-5**）



十一、关闭右侧空开（右侧空开关闭顺序 1-2-3-4-5）

